

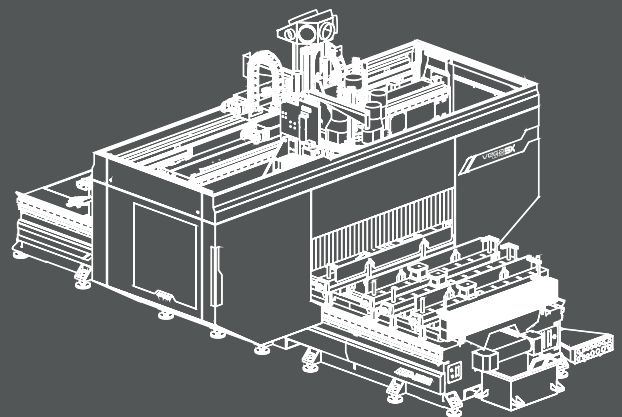


CNC Machining Center (Console table group)

Centre D'usinage Cnc

Cnc Bovenfrees (Traverses)

ULTRA
SERIES 



EN
FR
NL

VEGA5X
ULTRA



Making its first overseas investment in the USA as the flagship of the Turkish woodworking machinery industry, AES continues to serve its customers in the North and South America through its center that was launched in Charlotte, North Carolina to provide sales and aftersales services.



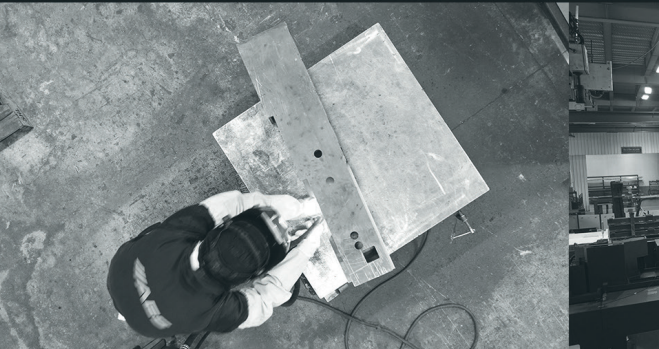
En réalisant son premier investissement à l'étranger aux États-Unis en tant que fleuron de l'industrie turque des machines à bois, AES continue de servir ses clients en Amérique du Nord et du Sud par l'intermédiaire de son centre ouvert à Charlotte, en Caroline du Nord, pour fournir des services de vente et d'après-vente.



AES deed zijn eerste overzeese investering in de US als boegbeeld van de Turkse houtbewerkingsmachine industrie en blijft zijn klanten in Noorden Zuid-Amerika bedienen via zijn vestiging die werd opgezet in Charlotte, North Carolina om verkoop- en aftersalesdiensten te verlenen.



your glock



As part of its policy to expand its sales and aftersales service network on an ongoing basis, AES has incorporated its affiliate AES Europe in Bilzen, Belgium with a view to providing better sales and aftersales services as well as technical support to its customers in Europe

Dans le cadre de sa politique d'expansion permanente de son réseau de vente et de service après-vente, AES a constitué sa filiale AES Europe à Bilzen, en Belgique, en vue de fournir de meilleurs services de vente et d'après-vente ainsi qu'une assistance technique à ses clients en Europe.

AES heeft zijn vestiging AES Europa in Bilzen (België) opgericht om betere verkoop- en aftersalesdiensten en technische ondersteuning te bieden aan zijn klanten in Europa.

Global partner



AES Group; It grows with you with the goal of becoming a global brand and continues to produce and develop while growing. AES UK continues its Sales and After-Sales Service services in the UK, Ireland, Northern Ireland, Scotland and Wales regions.

Groupe AES ; Il grandit avec vous avec l'objectif de devenir une marque mondiale et continue à produire et à se développer tout en prospérant. AES UK poursuit ses activités de vente et de service après-vente au Royaume-Uni, en Irlande, en Irlande du Nord, en Écosse et au Pays de Galles.

AES Group; Groeit met u mee met als doel een wereldwijd merk te worden en tegelijkertijd blijft het produceren en ontwikkelen. AES VK zet zijn verkoop- en aftersalesdiensten voort in het Verenigd Koninkrijk, Ierland, Noord-Ierland, Schotland en Wales.

AES GROUP, which has re-defined the sector with the machines and designs it has developed in the Woodworking Machinery sector since the first day it was founded in 1989; It is the flag carrier company of Turkey in the sector. AES, which always continues to be your global partner with its high production capacity, expert staff, global sales and service network, grows with you and continues to develop while growing, with the centers it opened and the service network it established to become one of the world's leading manufacturers in line with its founding vision.

AES GROUP, qui a redéfini le secteur grâce aux machines et aux conceptions qu'il a développées dans le secteur des machines à bois depuis le premier jour de sa création en 1989 ; c'est l'entreprise porte-drapeau de la Turquie dans ce secteur. AES, qui continue toujours à être votre partenaire mondial avec sa grande capacité de production, son personnel expert, son réseau mondial de vente et de service, grandit avec vous et continue à se développer tout en prospérant, avec les centres qu'elle a ouverts et le réseau de service qu'elle a mis en place pour devenir l'un des principaux fabricants mondiaux, conformément à sa vision fondatrice.

AES GROUP, heeft de sector opnieuw gedefinieerd met de machines en ontwerpen die het heeft ontwikkeld in de houtbewerkingsmachine sector sinds de eerste dag dat het werd opgericht in 1989. AES Group is toonaangevend in de Turkse sector. AES, dat altijd uw wereldwijde partner blijft met zijn hoge productiecapaciteit, deskundig personeel, wereldwijde verkoop- en servicenetwerk, groeit met u mee en blijft zich ontwikkelen terwijl het groeit, met de vestigingen die het heeft geopend en het servicenetwerk dat het heeft opgezet om één van 's werelds toonaangevende fabrikanten te worden in lijn met zijn oprichtingsvisie.

ULTRA
SERIES 



Ultra Power Performance

Ultra puissance, ultra performance
Ultra krachtige prestaties

VEGASX ULTRA



EN

Our ULTRA series machinery offers industrial solutions to provide maximum performance even for the most delicate designs and processes. The ULTRA series will support you for all your needs with its flexible configuration, optimizing operation speed and precision thanks to its gantry system allowing for excellent acceleration. It ensures that you achieve the best machining results you could imagine thanks to its body structure eliminating even the slightest vibrations.

FR

Nos machines de la série ULTRA offrent des solutions industrielles qui permettent d'obtenir des performances maximales, même pour les conceptions et les processus les plus délicats. La série ULTRA répondra à tous vos besoins grâce à sa configuration flexible, optimisant la vitesse et la précision des opérations grâce à son système de portique permettant une excellente accélération. Il permet d'obtenir les meilleurs résultats d'usinage possibles grâce à sa structure qui élimine les moindres vibrations.

NL

Onze machines uit de ULTRA serie bieden industriële oplossingen voor maximale prestaties, zelfs voor de meest verfijnde ontwerpen en processen. De ULTRA serie ondersteunt u bij al uw behoeften met zijn flexibele configuratie, optimaliseert de bewerkingssnelheid en precisie dankzij het portaalsysteem dat een uitstekende acceleratie mogelijk maakt. Het garandeert dat u de beste bewerkingsresultaten behaalt die u zich maar kunt voorstellen dankzij de carrosseriestructuur die zelfs de geringste trillingen elimineert.

1625
1550x2500mm

1632
1550x3200mm

1645
1550x4500mm

1660
1550x 6000mm

Models
Modeles
Modellen



Don't Limit Your Imagination

VEGA ULTRA 5X is designed to meet all your needs with its state of the art 5 axis motor. The 5 axis interpolation and perpetual rotation in the B-C axis will ensure machining the designs of your dreams at high speed and precision. Liquid cooled operating system ensures safe elongated machining.

VEGA ULTRA 5X est conçu pour répondre à tous vos besoins grâce à son moteur 5 axes à la pointe de la technologie. L'interpolation 5 axes et la rotation perpétuelle des axes B et C garantissent l'usinage des conceptions de vos rêves à grande vitesse et avec une grande précision. Le système de refroidissement par liquide de la broche assure un temps d'usinage maximal en toute sécurité.

De VEGA ULTRA 5X is ontworpen om aan al uw behoeften te voldoen met haar geavanceerde 5-assige motor. De interpolatie van 5 assen en de permanente rotatie in de B-C as zorgen ervoor dat u de ontwerpen van uw dromen met hoge snelheid en precisie kunt bewerken. Het vloeistof gekoelde systeem zorgt voor veilig langdurig bewerken.





FURNITURE



OFFICE FURNITURE



FURNITURE



DOOR



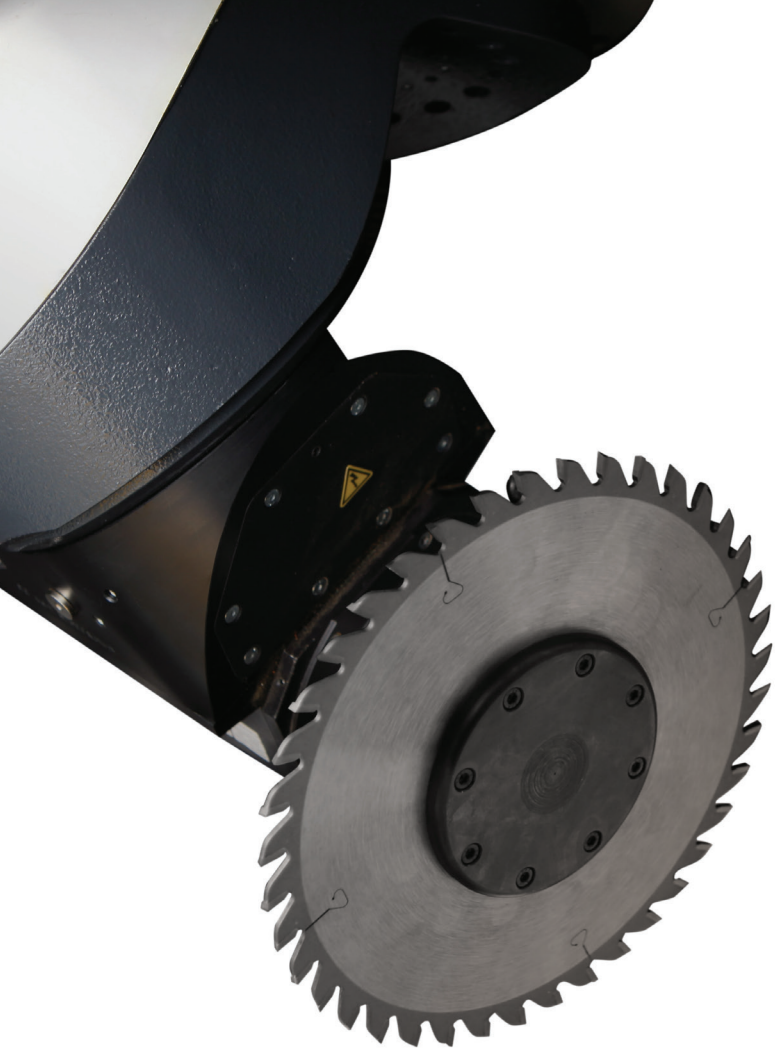
DECORATIVE PANEL



KITCHEN



STAIRS



UNLIMITED PERFORMANCE

PERFORMANCE ILLIMITÉE

ONBEPERKTE PRESTATIES

- EN** Liquid-cooled Spindle Motor
HSK F63 connection system
Speed range from 1,500 to 24,000 rpm
Unlimited performance with endless B - C Axis rotation
- FR** Moteur de broche à refroidissement liquide
Système de connexion HSK F63
Plage de vitesse de 1 500 à 24 000 tr/min
Performances illimitées grâce à la rotation sans fin de l'axe B-C
- NL** Vloeistof gekoelde spindelmotor
HSK F63 opspanning
Toerentalbereik van 1.500 tot 24.000 opm
Onbepaalde prestaties met eindeloze B-C as rotatie

EXCELLENT ACCELERATION WITH THE GANTRY SYSTEM

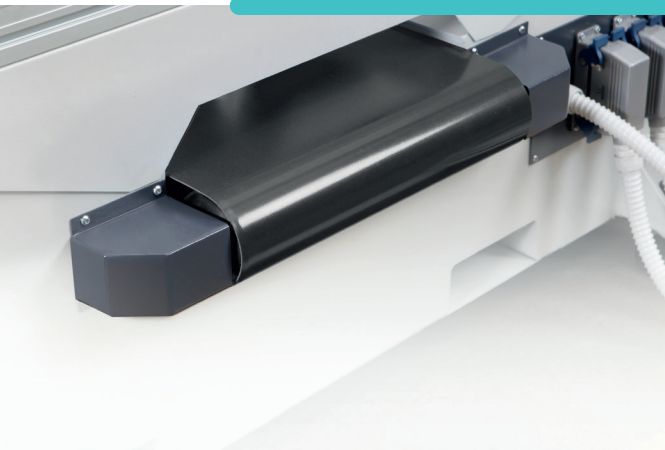
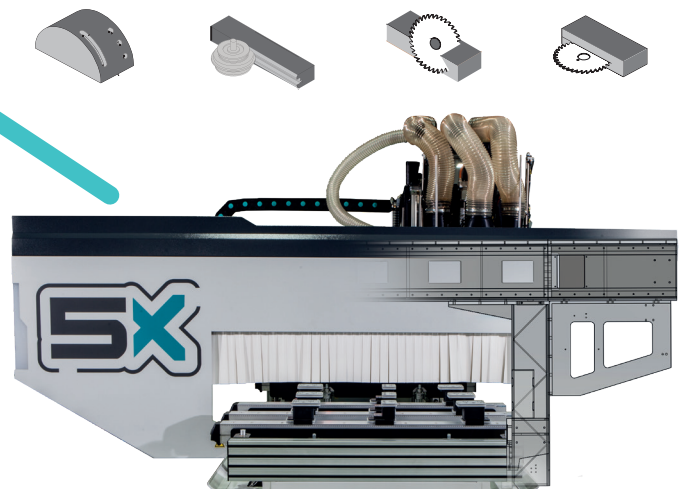
ACCÉLÉRATION PARFAITE AVEC LE SYSTÈME GANTRY

UITSTEKENDE ACCELERATIE ME HET PORTAALSISTEEM

EN The bilateral servo motor system located on the long axis and sturdy body construction ensure quick and vibration free acceleration and smooth machining.

FR Le système de servomoteur GANTRY situé sur l'axe longitudinal et la construction robuste du portique assurent une accélération rapide et sans vibration ainsi qu'un usinage en douceur.

NL Het dubbelzijdige servomotor systeem op de lange as en de stevige frame constructie zorgen voor een snelle en trillingsvrije acceleratie en soepele bewerking.



CONVEYOR UNIT

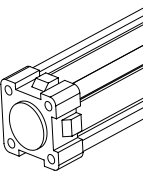
UNITÉ DE CONVOYEUR

UITSTEKENDE ACCELERATIE ME

EN Keeps your work area clean throughout the shift thanks to the wood chip and dust extraction unit.

FR L'unité d'évacuation des copeaux de bois et des déchets permet de garder votre zone de travail propre pendant toute la durée du travail.

NL Het dubbelzijdige servomotor systeem op de lange as en de stevige frame constructie zorgen voor een snelle en trillingsvrije acceleratie en soepele bewerking.



Every Second Counts

Chaque seconde compte
Afvaltransportband

EN

Quickly change tools with the rotary magazine to shorten machining time

FR

Changement rapide de d'outils grâce au magasin rotatif en barqué pour réduire le temps d'usinage

NL

Houdt uw werkgebied schoon tijdens de hele productie dankzij de houtspaander- en stofafzuiging.

ROTARY MAGAZINE UNIT

MAGASIN ROTATIF

ROTEREND MAGAZIJN

LINEAR MAGAZINE UNIT

MAGASIN LINÉAIRE

LINEAIR MAGAZIJN



SAW BLADE MAGAZINE UNIT

MAGASIN DE LAMES DE SCIE

ZAAGBLADMAGAZIJN

EN

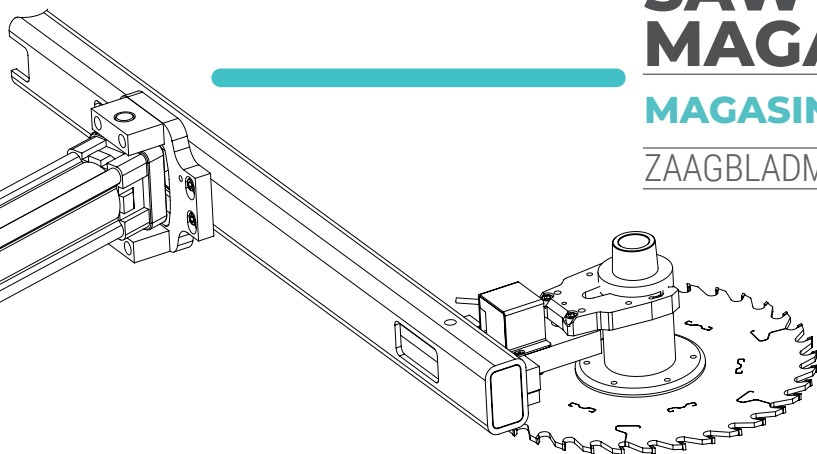
Keep your saw blade tools up to 300 mm. in the saw blade magazine unit for effective use of the magazine unit.

FR

Conservez vos lames de scie jusqu'à 300 mm dans le magasin de lames de scie pour une utilisation efficace du magasin.

NL

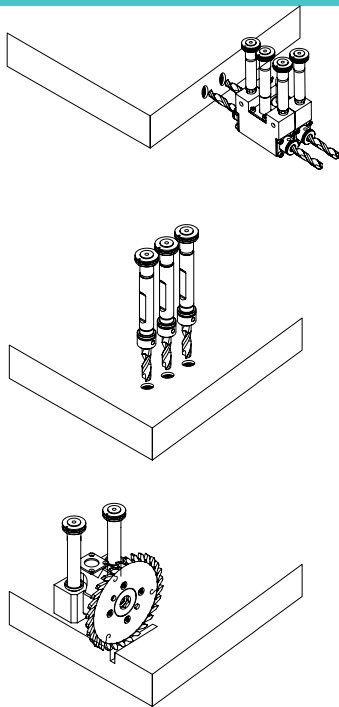
Bewaar uw zaagblad tot 300 mm in het zaagbladmagazijn voor effectief gebruik van het magazijn.





Maximum Productivity

Une productivité maximale
Maximale productiviteit



BORING UNIT

GRUPE DE PERÇAGE

BOOR-UNIT

Shorten your lead time with customized drilling unit options

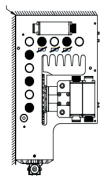
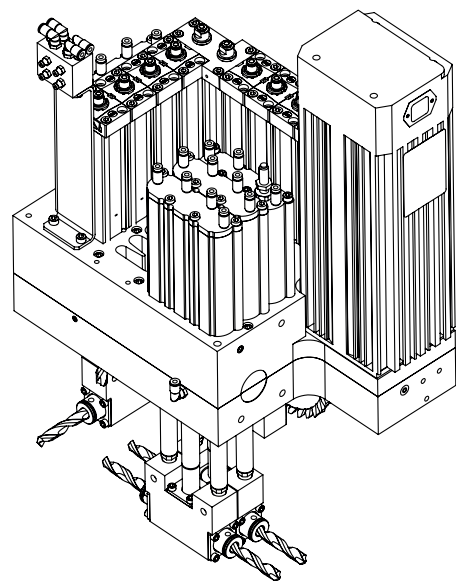
EN

Réduisez vos délais d'exécution grâce à notre groupe de perçage à mandrins indépendant pour réaliser des perçages simples ou multiples.

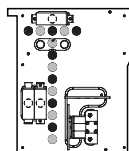
FR

Verkort uw doorlooptijd met booreenheden op maat.

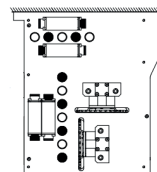
NL



10V - 3x2H - 1 S



14V - 3x2H - 1 S



12V - 4x2H - 2 S



PROFESSIONAL VACUUM EQUIPMENT

SYSTÈME DE BLOCAGE PAR VIDE SYSTEME DE BLOCAGE PAR VIDE

PROFESSIONELE VACUÛM APPARATUUR



EN

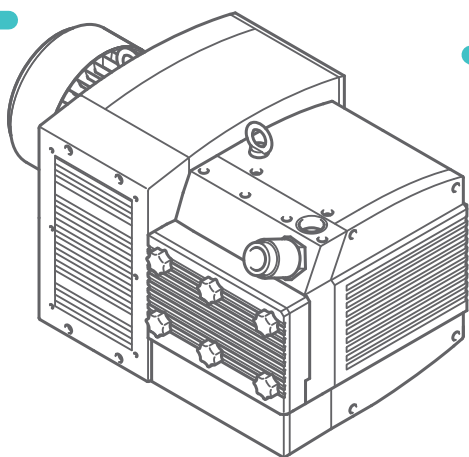
The working table comprises state of the art vacuum consoles and blocks. The discharge pistons on the consoles allow expedited discharge of work pieces.

FR

Il s'agit d'un système hautement technologique composé de profils en aluminium moulé avec des canalisations internes qui permettent le passage du vide tout en supportant les ventouses ou les étaux de blocage.

NL

De bewerkingstafel bestaat uit moderne vacuÛmtraverses en -cups. De paneellifters op de traverses zorgen voor een snelle afvoer van de producten.



HIGH -EFFICIENCY VACUUM PUMP

POMPE À VIDE À HAUT RENDEMENT

VACUÛMPOMP MET HOOG RENDEMENT

EN

High performance efficient vacuum pump ensures firm grip on work pieces to be cut. It will support your operations for many years with its problem free construction and low maintenance costs.

FR

La pompe à vide performante et efficace assure une prise ferme sur les pièces à découper. Il soutiendra vos opérations pendant de nombreuses années grâce à sa construction sans problème et à ses faibles coûts d'entretien.

NL

De efficiënte vacuÛmpomp met hoge prestaties zorgt voor een stevige grip op de te bewerken onderdelen. Dankzij de probleemloze constructie en lage onderhoudskosten zal de pomp uw werkzaamheden jarenlang ondersteunen.



CENTRAL LUBRICATION UNIT

Lubricates the machine at 21 different lubrication points automatically.

UNITÉ DE LUBRIFICATION CENTRALISEE

Lubrifie automatiquement la machine en 21 points de lubrification différents.

CENTRALE SMEERUNIT

Lubrifie automatiquement la machine en 21 points de lubrification différents.



AXIS CONTROL WITH SERVO MOTORS

State of the art motors located on each axis ensure precise acceleration at high speed

CONTRÔLE DES AXES

Des servomoteurs situés sur chaque axe assurent une accélération précise à grande vitesse.

ASBEDIENING MET SERVOMOTOREN

Geavanceerde motoren op elke as zorgen voor nauwkeurige acceleratie bij hoge snelheid.



HIGH-QUALITY RACK & RAIL

Low-vibration, dynamic & high-quality rails and kre-mayer are used to provide the best results at high speeds.

PATINS & RAILS DE HAUTE QUALITÉ

Des rails et crémaillères dynamiques de haute qualité, à faibles vibrations, sont utilisés pour obtenir les meilleurs résultats à des vitesses élevées.

HOOGWAARDIG TANDHEUGEL AANDRIJVING

Voor de beste resultaten bij hoge snelheden worden trillingsarme, dynamische en hoogwaardige rails en tandheugels gebruikt.

NEXT GENERATION CNC CONTROL UNIT

UNITÉ DE CONTRÔLE DE LA PROCHAÎNE GÉNÉRATION DE MACHINES À COMMANDE NUMÉRIQUE

NIEUWE GENERATIE CNC CONTROLE-UNIT

USER EXPERIENCE / EXPÉRIENCE DE L'UTILISATEUR / GEBRUIKERSERVARING



"As easy to use as a mobile phone"

"Aussi Facile À Utiliser Qu'un Téléphone Portable"

"Net Zo Gebruiksvriendelijk Als Een Mobiele Telefoon"

"The machine helps us to perform machining operations accurately by guiding us with warning messages."

"La machine nous aide à effectuer des opérations d'usinage avec précision en nous guidant à l'aide de messages d'informations"

"De machine helpt ons om bewerkingen zeer nauwkeurig uit te voeren door ons tijdig in te lichten met waarschuwingsberichten"

EN

The next generation control unit is powered by a PC designed for industrial operations. It allows you to make your transactions quickly and easily without getting stuck.

FR

L'unité de contrôle de la prochaine génération est alimentée par un PC conçu pour les opérations industrielles. Il vous permet d'effectuer vos transferts rapidement et facilement sans vous retrouver bloqué.

NL

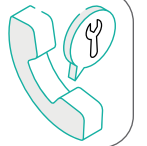
De nieuwe generatie controle-unit wordt aangedreven door een pc die is ontworpen voor industriële toepassingen. Hiermee kunt u uw transacties snel en eenvoudig uitvoeren zonder vast te lopen.



Our aftersales support team is always there for you when you need them thanks to the remote control feature of VEGA ULTRA 5X

Notre équipe d'assistance après-vente est toujours là quand vous en avez besoin grâce à la fonction de contrôle à distance du VEGA ULTRA 5X.

Ons aftersales supportteam staat altijd voor u klaar wanneer u ze nodig hebt dankzij de op afstand bedienbare functie van VEGA ULTRA 5X.



Telecommande Sans Fil Hand Terminal Handbedieningsunit

The easiest way to control your machine remotely is through the wireless hand terminal. Its ergonomic design allows for comfortable grip and its wide range of functions facilitate all your operations.

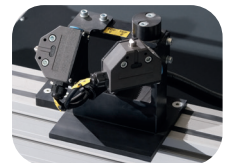
Le moyen le plus simple de contrôler votre machine à distance est la télécommande sans fil. Sa conception ergonomique permet une prise en main confortable et sa large gamme de fonctions facilite toutes vos opérations.

De eenvoudigste manier om uw machine op afstand te bedienen is via de draadloze handbedieningsunit. Het ergonomische ontwerp zorgt voor een comfortabele grip en de vele functies vergemakkelijken al uw handelingen.

The system, which allows you to easily adjust the TCP setting, removes the human risk factor from the calibration process and ensures error-free production.

Le système, qui permet d'ajuster facilement le réglage de la géométrie du 5 axes, il élimine le facteur de risque humain du processus d'étalonnage et garantit une production sans erreur.

Het systeem, waarmee u eenvoudig de gereedschap instelling kunt aanpassen, haalt de menselijke risicofactor uit het kalibratieproces en zorgt voor een foutloze productie.



Auto Tcp Auto TCP Auto Offset



EASY TO USE INTERFACE

INTERFACE FACILE À UTILISER

GEBRUIKSVRIENDELIJKE INTERFACE



LANGUAGE LANGUE TAAL

TR / EN / AR / RU / ES / FR / NL

MAXIMUM SAFETY

SÉCURITÉ MAXIMALE

MAXIMALE VEILIGHEID

EN

The safety options of VEGA ULTRA 5X were designed to prevent unauthorized access to the work area with a view to maximizing safety of life. These safety options which are designed in compliance with the CE norms will minimize the risk of occupational accidents in your manufacturing processes.

FR

Les différentes configurations de sécurité de VEGA ULTRA 5X ont été conçues pour empêcher l'accès non autorisé à la zone de travail afin de maximiser la sécurité des personnes. Ces options, conçues en conformité avec les normes CE, minimiseront le risque d'accidents du travail dans vos processus de fabrication.

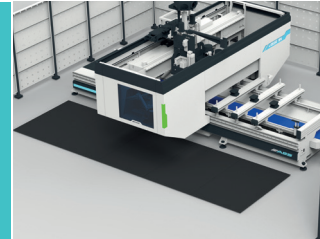
NL

De veiligheidsopties van VEGA ULTRA 5X zijn ontworpen om ongeoorloofde toegang tot het werkgebied te voorkomen met het oog op maximale veiligheid. Deze veiligheidsopties, die ontworpen zijn in overeenstemming met de CE-normen, minimaliseren het risico op arbeidsongevallen in uw productieprocessen.

Safety Mats

Tapis De Sécurité

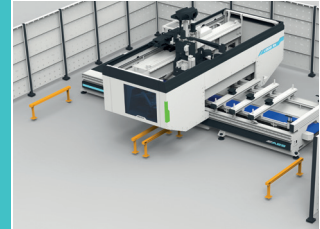
Veiligheids Matten



Light Barriers

Barrières Photocellules

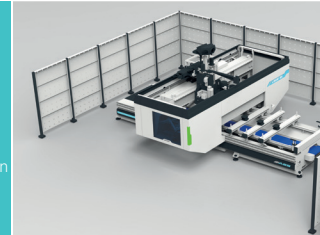
Lichtschermen



Safety Fences

Grilles de Sécurité

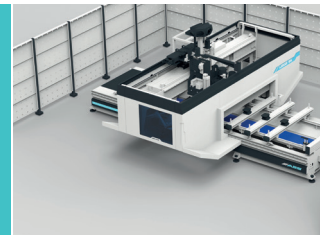
Veiligheidshekken



Bumpers

Bumpers

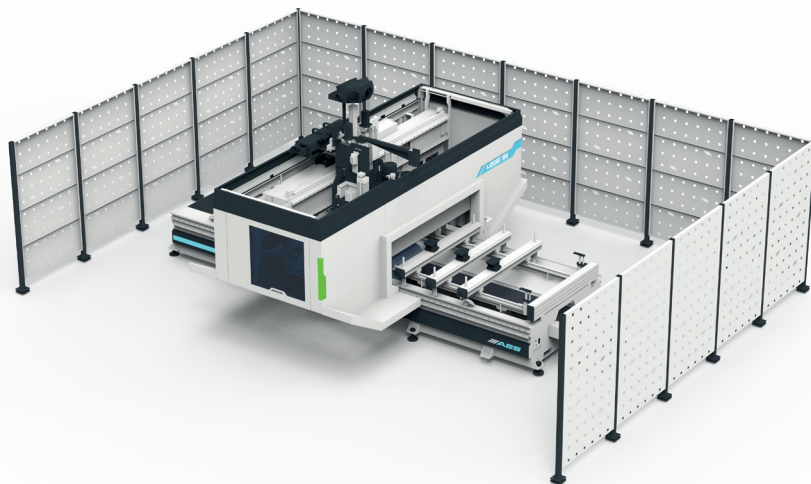
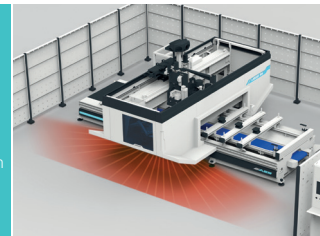
Bumpers



Area Scanning

Scrutation Laser De Zone

Scannen Van Het Gebied



AW

AES WOP

Design freely

EN

With its 5 Axis interpolation feature, AES WOP CAD/CAM program is designed to meet all your design needs. Its easy-to-use interface and advanced features allow you to prepare flexible and fully functional designs. It can be used in a wide range of areas, from design to part position changes, from workpiece definition to 3D simulation, tool path optimization and parametric use. Turn your designs into reality thanks to the software that works fully compatible with the machine.

FR

Avec sa fonction d'interpolation 5 axes, le programme CAD/CAM AES WOP est conçu pour répondre à tous vos besoins de conception. Son interface conviviale et ses fonctions avancées vous permettent de préparer des conceptions flexibles et entièrement fonctionnelles. Il peut être utilisé dans un large éventail de domaines, de la conception aux changements de position des pièces, de la définition des pièces à la simulation 3D, de l'optimisation du parcours de l'outil et à l'utilisation paramétrique. Transformez vos dessins en réalité grâce au logiciel entièrement compatible avec la machine.

NL

Met zijn 5-assige interpolatiefunctie is het AES WOP CAD/CAM-programma ontworpen om aan al uw ontwerpbehoefte te voldoen. Dankzij de gebruiksvriendelijke interface en geavanceerde functies kunt u flexibele en volledig functionele ontwerpen maken. Het kan worden gebruikt op een groot aantal gebieden, van ontwerp tot productpositiewijzigingen, van productdefinitie tot 3D-simulatie, gereedschapsbaanoptimalisatie en parametrisch gebruik. Zet uw ontwerpen om in realiteit dankzij de software die volledig compatibel werkt met de machine.

PARAMETRIC LIBRARY

BIBLIOTHÈQUE PARAMÉTRIQUE

PARAMETRISCHE BIBLIOTHEEK

EN

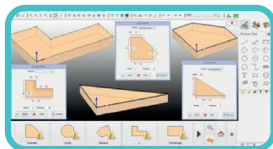
Change your designs with one click with the parametric module. Save ready-made modules in your library and reuse. Complete the most difficult and complex drawings in minutes with its advanced parametric structure.

FR

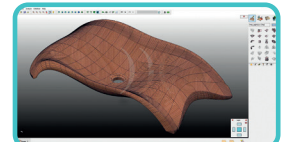
Modifiez vos conceptions en un seul clic grâce au module paramétrique. Enregistrez des modules prêts à l'emploi dans votre bibliothèque et réutilisez-les. Réalisez les dessins les plus difficiles et les plus complexes en quelques minutes grâce à ces fonctions paramétriques avancées.

NL

Wijzig uw ontwerpen met één klik met de parametrische module. Sla kant-en-klare modules op in uw bibliotheek en hergebruik ze. Voltooi de moeilijkste en meest complexe tekeningen in enkele minuten met de geavanceerde parametrische structuur.



MACHINE AND PARTS SIMULATION



SIMULATION MACHINES ET PIÈCES

SIMULATIE VAN MACHINES EN ONDERDELEN

EN

With the machine and part simulation feature, check your designs before producing and minimize production errors

FR

Grâce à la fonction de simulation, vérifiez vos conceptions avant de les produire et minimisez les erreurs de production.

NL

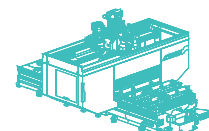
Met de simulatiefunctie voor machines en onderdelen kunt u uw ontwerpen controleren voordat u gaat produceren en productiefouten minimaliseren.



DESIGN
CONCEPTION
ONTWERP



TRANSFER
TRANSFERT
OVERBRENGEN



PRODUCE
PRODUCTION
PRODUCEREN

for 5 axis productions

POUR LES PRODUCTIONS À 5 AXES
VOOR 5-ASSIGE PRODUCTIE

EN Easily design and produce your most complex 5 Axis applications with the program.

FR Concevez et produisez facilement vos fabrications 5 axes les plus complexes avec le programme.

NL Ontwerp en produceer eenvoudig uw meest complexe 5-assige toepassingen met het programma.



5 Axis



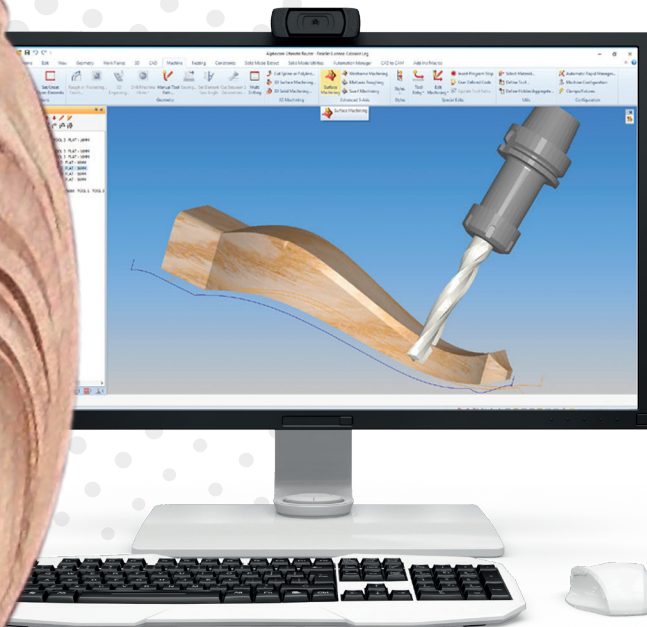
2D Parametric
& 3D



Axis
Optimization



Simulation &
Collision
Detection



TECHNICAL INFORMATION

INFORMATIONS TECHNIQUES

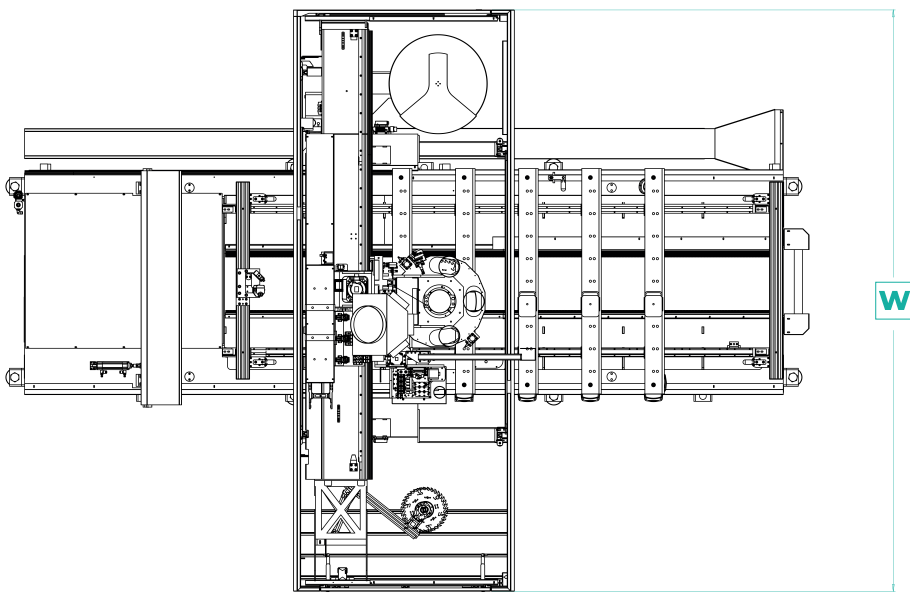
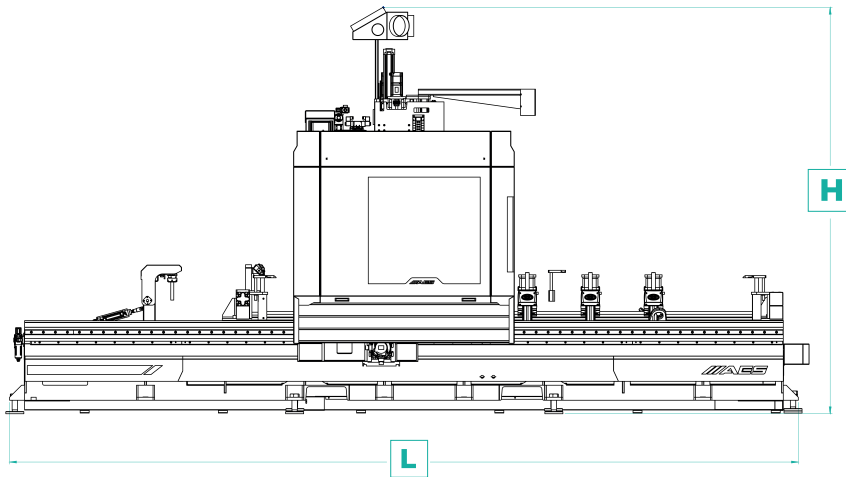
TECHNISCHE INFORMATIE

TECHNICAL INFORMATION INFORMATIONS TECHNIQUES TECHNISCHE INFORMATIE	VEGA ULTRA 5X			
	1625	1632	1645	1660
Working Area Dimensions Dimensions De La Zone De Travail Afmetingen Werkgebied	1.550 x 2.500 mm 61" x 98"	1.550 x 3.200 mm 61" x 126"	1.550 x 4.500 mm 61" x 177"	1.550 x 6.000 mm 61" x 236"
Z Axis Distance Distance De L'axe Z Z-As Afstand	470 mm 18,50"			
B-C Axis Speed Vitesse de l'axe B-C B-C As Snelheid	∞			
Magazin Unit Gereedschapsmagazijn Magasin	Rotary (12 Pcs)			
Spindle Motor Power Puissance du Moteur de la Broche Motor Vermogen	13 kW HSK F63 17,40 HP HSK F63 (liquid cooling)			
Boring Unit Groupe De Perçage Boorunit	10 V - 3x2 H - 1 S (Std)			
CAD/CAD Program Programme CAD/CAD CAD/CAM-Programma	AES WOP			
Number Of Vacuum Console Nombre De Consoles D'aspiration Aantal Traverses	4 Pcs	6 Pcs	8 Pcs	10 Pcs
Axis Speeds Vitesses Des Axes As Snelheden	100-100-20m/min 3937-3937-787 IPM			
Axis Speeds (B-C) Vitesses Des Axes (B-C) As Snelheden (B-C)	120°/sn 120°/sec			
Vacuum Pump Power Puissance De La Pompe À Vide Vermogen Vacuümpomp	100 m ³ /h 4,8 HP	140 m ³ /h 5,4 HP	250 m ³ /h 8,9 HP	

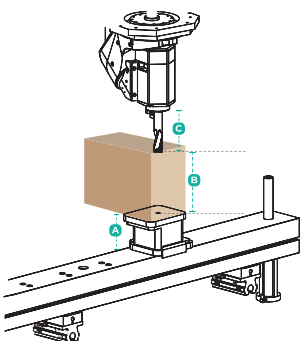
* The technical specifications and drawings provided in the catalogue are non-binding. Stock images and drawings may contain optional equipment. AES Group reserves the right to make amendments without notice.

* Les spécifications techniques, les images et les dessins figurant dans ce catalogue peuvent contenir des options. Toutes ces informations sont fournies à titre indicatif et n'engage pas le groupe AES. Le groupe AES se réserve le droit d'apporter des modifications sans préavis.

* De technische specificaties en tekeningen in de catalogus zijn niet bindend. Stockafbeeldingen en tekeningen kunnen optionele uitrusting bevatten. AES Group behoudt zich het recht voor om zonder voorafgaande kennisgeving wijzigingen aan te brengen.



DIMENSIONS DIMENSIONS WYMIARY		L	W	H
VEGA ULTRA 5X 1625	mm / inch	4300 / 169.9	3869 / 152.3	2970 / 116.9
VEGA ULTRA 5X 1632	mm / inch	5250 / 206.6		
VEGA ULTRA 5X 1645	mm / inch	6510 / 256.2		
VEGA ULTRA 5X 1660	mm / inch	7970 / 313.7		



CUTTING HEAD GROUPE DE FRAISAGE ZAAGKOP	VEGA ULTRA 5X		
	A	B	C
mm / inch	100 / 3.93	225 / 8.85	120 / 4.72



24/7 0850 22 77 **AES**
CALL CENTER
 CENTRO DE LLAMADAS

ALWAYS WITH YOU TOUJOURS AVEC VOUS

ALTIJD MET U



EN
 Our expert after-sales service staff is 24/7 at your service for all your needs. For your permanent satisfaction, it provides an accurate diagnosis and intervention to all your problems as soon as possible with both instant remote connection support and on-site service. AES GROUP protects your investments with after-sales services for uninterrupted production.

FR
 Nos experts du service après-vente sont à votre disposition 24 heures sur 24, 7 jours sur 7, pour répondre à tous vos besoins. Pour votre satisfaction permanente, il fournit un diagnostic précis et une intervention à tous vos problèmes dans les plus brefs délais, à la fois par une connexion à distance instantanée et par un service sur site. AES GROUP protège vos investissements avec des services après-vente pour une production ininterrompue.

NL
 Ons deskundig after-sales servicepersoneel staat 24/7 tot uw dienst voor al uw behoeften. Voor uw permanente tevredenheid bieden zij zo snel mogelijk een nauwkeurige diagnose en interventie voor al uw problemen, met zowel onmiddellijke ondersteuning via verbinding op afstand als service ter plaatse. AES GROUP beschermt uw investeringen met after-sales diensten voor een ononderbroken productie.



REMOTE AND ON-SITE SERVICE SERVICES

SERVICES À DISTANCE ET SUR SITE

SERVICE OP AFSTAND EN OP LOCATIE



TRAINING AND INSTALLATION SERVICES

SERVICES DE FORMATION ET D'INSTALLATION

TRAINING EN INSTALLATIE



SPARE PARTS AND SALES SUPPORT

PIÈCES DE RECHANGE ET ASSISTANCE À LA VENTE

RESERVEONDERDELEN EN



UNINTERRUPTED CONNECTION WITH WEB PLATFORM

CONNEXION ININTERROMPUE AVEC LA PLATE-FORME WEB

VERKOOPONDERSTEUNING

CNC MACHINING CENTER (FLAT TABLE GROUP)
 CENTRE D'USINAGE CNC NESTING
 CNC-BEWERKINGSCENTRUM (VLAKKE TAFELGROEP)

ULTRA
SERIES U



▪ RAPTOR ULTRA



▪ EXTREME ULTRA

PRO
SERIES P



▪ SUPER NOVA



▪ FLEXA PRO

CNC MACHINING CENTER (CONSOLE TABLE GROUP)
 CENTRE D'USINAGE CNC
 CNC-BEWERKINGSCENTRUM (CONSOLE TAFELGROEP)

ULTRA
SERIES U



▪ VEGA ULTRA 5X



▪ VEGA ULTRA

PRO
SERIES P



▪ VEGA 5X PRO



▪ VEGA PRO

CNC DRILLING MACHINES
 CENTRE DE PERÇAGE À COMMANDE NUMÉRIQUE
 CNC BOORMACHINES

ULTRA
SERIES U



▪ GO! ULTRA

PRO
SERIES P



▪ GO! 1300
 ▪ GO! 1300 M/S
 ▪ GO! 1300 M/S ATC



▪ SIRIUS 950
 ▪ SIRIUS 950 M/S
 ▪ SIRIUS 950 M/S ATC

BEAM SAW MACHINES
 SCIES A PANNEAUX
 BEAM ZAAGMACHINES

ULTRA
SERIES U



▪ ALPHA PS 05
 ▪ ALPHA PS 06



▪ ALPHA PS 03
 ▪ ALPHA PS 04

PRO
SERIES P



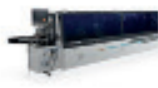
▪ BETA PS 03
 ▪ BETA PS 04

EDGE BANDING MACHINES
 PLAQUEUSE DE CHANTS
 HOEKEN AANLIJMMACHINES

ULTRA
SERIES U



▪ GAMMA ULTRA



▪ GAMMA MX

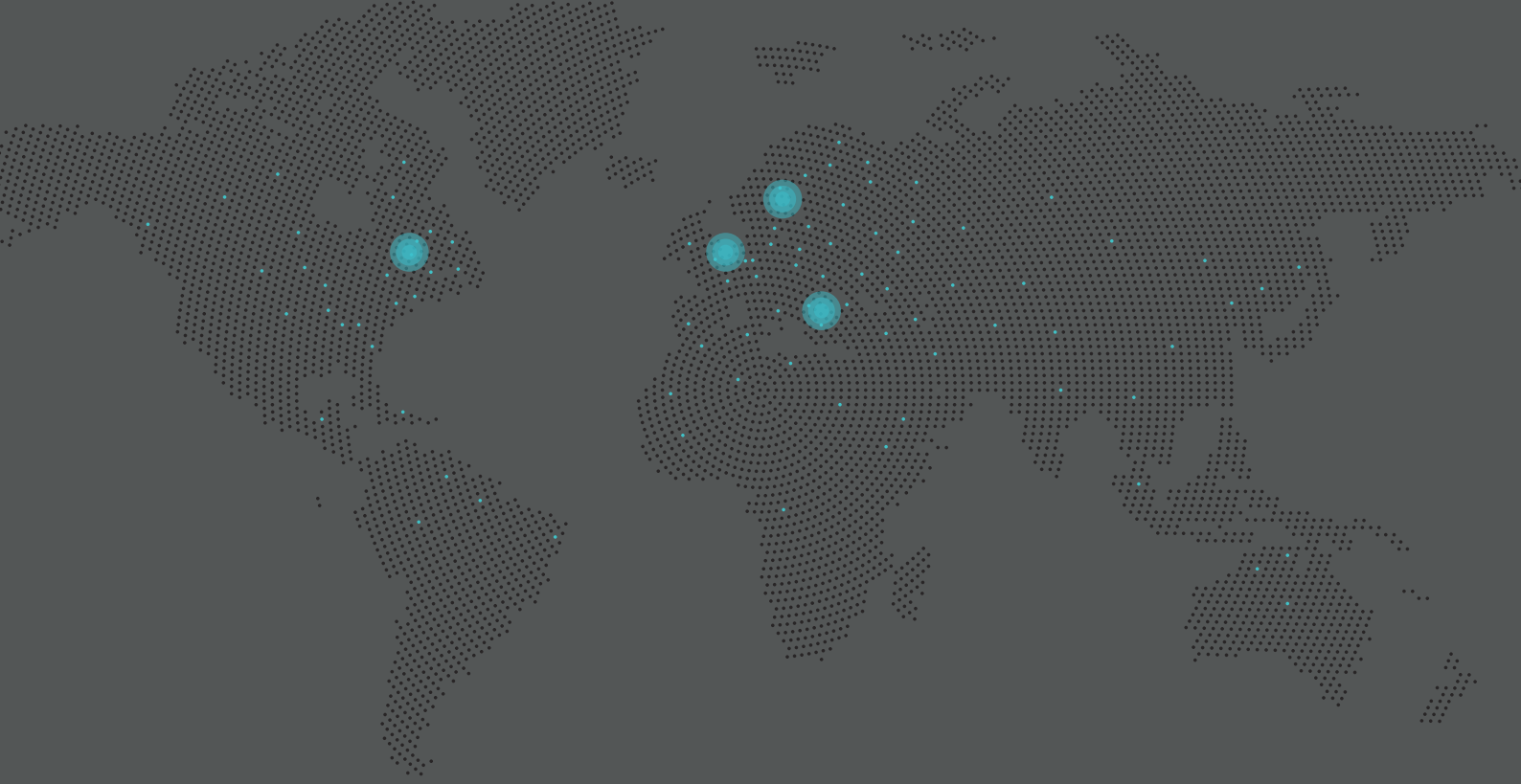
PRO
SERIES P



▪ PRIMA 6M
 ▪ PRIMA 5M



▪ GAMMA 7M
 ▪ GAMMA 6M



AES HEADQUARTER

NOSAB Şeftali Cd.
118. Sk. No:4 Nilüfer
16140 Bursa / TÜRKİYE

Tel : +90 224 443 33 90
Fax : +90 224 443 29 65

info@aesgroup.com.tr
www.aesgroup.com.tr



AES EUROPE BVBA

Kruisbosstraat
2b2-6186, 3740
Bilzen / BELGIUM

Tel : +32 89 81 1505
Fax : +32 89 81 1505

info@aesgroupeurope.com
www.aesgroupeurope.com



AES AMERICA INC.

4508-B Westinghouse
Blvd.Charlotte, 28273
NC USA

Tel : +1704 817 7037
Fax : +1704 817 7036

info@aesgroupamerica.com
www.aesgroupamerica.com



AES GROUP MACHINERY UK LTD

Unit 6, Dakota Business Park, Dakota
Way, Burscough, Lancashire L40 8AF
UNITED KINGDOM

Tel : +44 800 083 8844
Fax : +44 800 083 8855

info@aesgroupukmachinery.co.uk
www.aesgroupukmachinery.co.uk



www.aesgroup.com.tr